

# B FABSON

www.fabson.com

KUŞ KOVUCU | HAŞERE & FARE KOVUCU | KÖPEK KOVUCU



*Fabson ile sevdiklerinizi koruyun...*



# B FABSON

[www.fabson.com](http://www.fabson.com)

*Rahat ve Temiz  
Bir Ortam İçin ...*



## FİRMA PROFİLİ

1996 yılında kurulan FABSON Elektronik, Ultrasonik Fare ve haşere kovucu cihazlar üretmektedir.FABSON yüzde yüz yerli üretim olup, etkisi enaz 10 yıl sürebilecek garantili ve tek çözüm sunan ürünleri siz müşterilerine sunmaktadır.Kuruluşundan bu güne kadar teknolojik yeniliklere odaklanan FABSON Elektronik 4 yıl süren AR-Ge çalışmalarımız sonucunda ürettiğimiz FABSON, 1996 yılından beri çalıştığı her mekanda dışarıdan haşere girişlerini ve duvar içlerinde yuvalanmalarını bitirdi.

## VİZYONUMUZ

Toplam Kalite Yönetimi Felsefesi ışığında sürekli iyileştirme faaliyetlerini günlük yaşamın bir parçası haline getirerek,müşterinin değişen beklentilerini tam olarak karşılamak ve sektörün lider kuruluşu olmak. Yaşamınızda, mekanınızda Fare/Haşere sorununu bitirmek ve yaşam kalitenizi yükseltmek için kesintisiz çalışmalar yapan ilk adres olmaktır.

## MİSYONUMUZ

Özellikle son yıllarda zararlı kimyasalların çevreye ve insan sağlığına verdiği zarar hat safhaya ulaşmıştır. Bu bilinçle yola çıkan firmamız, bileşiminde herhangi bir zararlı kimyasal bulundurmayan,doğaya saygılı ürünlerle siz müşterilerimize hizmet vererek tüm dünyaya açılıp yurtiçi ve yurtdışı müşterilerimizin güvenini,beğenisini kazanıp,doğaya ve insana verdiği değeri hep ön planda tutarak yeni nesillere daha sağlıklı ve temiz çevre bırakmak,zehirsiz ve kalıcı çözümler sunmak en önemli misyonumuzdur.

Firmamız bünyesinde FABSON markasıyla imal edilen tüm cihazlarımız Türk Mühendisler tarafından geliştirilmiştir.

- Ürünlerimizin tamamı Türkiye'de TSE ve CE standartlarına göre üretilmektedir. Çin ve Uzak Doğu'da üretimimiz bulunmamaktadır.
- Ürünlerimiz 5 yıl garantilidir.

## COMPANY PROFILE

Fabson Electronics was established in 1996 and is manufacturing Ultrasonic mice and insect repelling devices. Being 100 % domestic production, it offers its customers the products with sole solution and at least 10 year guaranteed efficiency. FABSON Electronics that has been focusing on the technological developments since it was established produced FABSON as a result of 4-year RE-DE studies and put an end to not only the entrance of the insect from outside at all the locations it worked on since 1996 but also their nesting in the walls.

## OUR VISION

Fulfilling the changing expectations of the customer by making the continuous improvement activities a part of the daily life, under the light of the Philosophy of the Total Quality Management and becoming the leading company of the sector. Putting an end to the insect /mice problem in your life and becoming the first address working to accelerate your quality of life.

## OUR MISSION

Recently, the damage caused by the harmful chemicals to the environment and human health has been exorbitant. Our company, setting out with this awareness, determined its most important mission as leaving a healthier and cleaner environment for the new generation and offering nonpoisonous and sustainable solutions by serving the customers with environmentally friendly products that do not include any harmful chemicals; opening up to world; the gaining the trust and appreciation of the domestic and foreign customers and putting forth the value it feels for the nature and human beings.

All the devices produced within the body of our company under FABSON brand have been developed by Turkish Engineers.

- All our products are manufactured in Turkey in compliance with TSE and CE standards. We have no products manufactured in China or Far East.
- Our products are under 5-year guarantee.



## SNC-400 FARE VE HAŞERE KOVUCU

### TEKNİK ÖZELLİKLERİ

Besleme Gerilimi	: 180 - 250 VAC 50 - 60 HZ
Güç	: 2.8 WATT
Çalışma Frekansı	: 17 Khz-50 Khz (Gezer Frekansa Sahiptir.)
En	: 12 cm
Boy	: 22 cm
Ağırlık	: 450 gr
Etkili Olduğu Alan	: 70 - 80 m <sup>2</sup>

## SNC-400 INSECT AND MICE REPELLER

### TECHNICAL SPECIFICATIONS

Supply Power	: 180 - 250 VAC 50 - 60 HZ
Power	: 2.8 WATT
Operation Frequency	: 17 Khz-50 Khz (Has Mobile Frequency )
Width	: 12 cm
Height	: 22 cm
Weight	: 450 gr
Effective Area	: 70 - 80 m <sup>2</sup>

## SNC-1000 FARE VE HAŞERE KOVUCU

### TEKNİK ÖZELLİKLERİ

Besleme Gerilimi	: 180 - 250 VAC 50 - 60 HZ
Güç	: 2.8 WATT
Çalışma Frekansı	: 19 Khz-50 Khz (Gezer Frekansa Sahiptir.)
En	: 14 cm
Boy	: 17 cm
Ağırlık	: 510 gr
Etkili Olduğu Alan	: 100 m <sup>2</sup>

## SNC-1000 INSECT AND MICE REPELLER

### TECHNICAL SPECIFICATIONS

Supply Power	: 180 - 250 VAC 50 - 60 HZ
Power	: 2.8 WATT
Operation Frequency	: 19 Khz-50 Khz (Has Mobile Frequency )
Width	: 14 cm
Height	: 17 cm
Weight	: 510 gr
Effective Area	: 100 m <sup>2</sup>





## SNC-1001 FARE VE HAŞERE KOVUCU

### TEKNİK ÖZELLİKLERİ

Besleme Gerilimi	: 180 - 250 VAC 50 - 60 HZ
Güç	: 3.6 WATT
Çalışma Frekansı	: 20 Khz-50 Khz (Gezer Frekansa Sahiptir.)
En	: 14 cm
Boy	: 20 cm
Ağırlık	: 510 gr
Etkili Olduğu Alan	: 150 m <sup>2</sup>

## SNC-1001 INSECT AND MICE REPELLER

### TECHNICAL SPECIFICATIONS

Supply Power	: 180 - 250 VAC 50 - 60 HZ
Power	: 2.8 3.6 WATT
Operation Frequency	: 20 Khz-50 Khz (Has Mobile Frequency )
Width	: 14 cm
Height	: 20 cm
Weight	: 510 gr
Effective Area	: 150 m <sup>2</sup>



## SNC-600 FARE VE HAŞERE KOVUCU

### TEKNİK ÖZELLİKLERİ:

Besleme Gerilimi	: 180 - 250 VAC 50 - 60 HZ
Güç	: 3.6 V A
Çalışma Frekansı	: 17 Khz-50 Khz (Gezer Frekansa Sahiptir.)
En	: 22 cm
Boy	: 12 cm
Ağırlık	: 1450 gr
Etkili Olduğu Alan	: 200 m <sup>2</sup>

## SNC-600 INSECT AND MICE REPELLER

### TECHNICAL SPECIFICATIONS:

Supply Power	: 180 - 250 VAC 50 - 60 HZ
Power	: 3.6 V A
Operation Frequency	: 17 Khz-50 Khz (Has Mobile Frequency )
Width	: 22 cm
Height	: 12 cm
Weight	: 1450 gr
Effective Area	: 200 m <sup>2</sup>



## SNC-700 FARE, YILAN VE HAŞERE KOVUCU

### TEKNİK ÖZELLİKLERİ

Besleme Gerilimi	: 180 - 250 VAC 50 - 60 HZ
Güç	: 3 V A
Çalışma Frekansı	: 19 Khz-50 Khz (Gezer Frekansa Sahiptir.)
En	: 26 cm
Boy	: 13 cm
Ağırlık	: 2850 gr
Etkili Olduğu Alan	: 500 m <sup>2</sup>

## SNC-700 MICE, SNAKES AND INSECT REPELLENT

### TECHNICAL SPECIFICATIONS

Supply Power	: 180 - 250 VAC 50 - 60 HZ
Power	: 3 V A
Operation Frequency	: 19 Khz-50 Khz (Has Mobile Frequency )
Width	: 26 cm
Height	: 13 cm
Weight	: 2850 gr
Effective Area	: 500 m <sup>2</sup>



## SNC-1400 360° FARE, YILAN VE HAŞERE KOVUCU

### TEKNİK ÖZELLİKLERİ

Besleme Gerilimi	: 220 - 240 VAC 50 - 60 HZ
Güç	: 6.7 V A
Çalışma Frekansı	: 19 Khz-50 Khz (Gezer Frekansa Sahiptir.)
En	: 27 cm
Boy	: 18 cm
Ağırlık	: 3500 gr
Etkili Olduğu Alan	: 1200 m <sup>2</sup>

## SNC-1400 360° MICE, SNAKES AND INSECT REPELLENT

### TECHNICAL SPECIFICATIONS

Supply Power	: 220 - 240 VAC 50 - 60 HZ
Power	: 6.7 V A
Operation Frequency	: 19 Khz-50 Khz (Has Mobile Frequency )
Width	: 27 cm
Height	: 18 cm
Weight	: 3500 gr
Effective Area	: 1200 m <sup>2</sup>





## SNC-3001 FARE, YILAN VE HAŞERE KOVUCU

### TEKNİK ÖZELLİKLERİ

Besleme Gerilimi	: 220 - 240 VAC 50 - 60 HZ
Güç	: 6.7 V A
Çalışma Frekansı	: 19 Khz-50 Khz (Gezer Frekansa Sahiptir.)
En	: 30 cm
Boy	: 17 cm
Ağırlık	: 3500 gr
Etkili Olduğu Alan	: 1200 m <sup>2</sup>

## SNC-3001 MICE, SNAKES AND INSECT REPELLENT

### TECHNICAL SPECIFICATIONS

Supply Power	: 220 - 240 VAC 50 - 60 HZ
Power	: 6.7 V A
Operation Frequency	: 19 Khz-50 Khz (Has Mobile Frequency )
Width	: 30 cm
Height	: 17 cm
Weight	: 3500 gr
Effective Area	: 1200 m <sup>2</sup>



## SNC-5001 FARE, YILAN VE HAŞERE KOVUCU

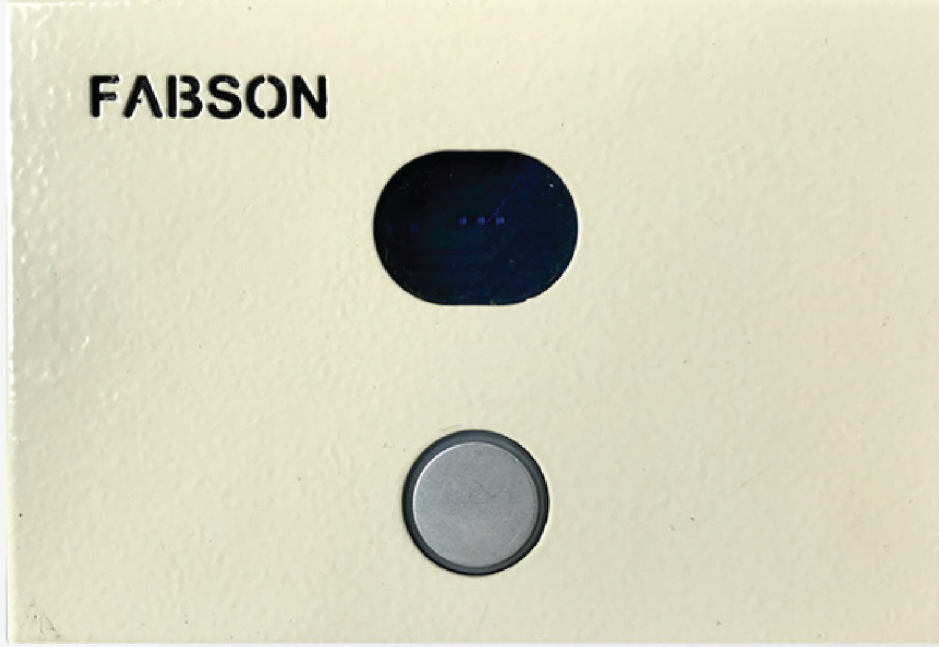
### TEKNİK ÖZELLİKLERİ

Besleme Gerilimi	: 220 VAC 50 - 60 HZ
Güç	: 6.7 V A
Çalışma Frekansı	: 19 Khz - 50 Khz (Gezer Frekansa Sahiptir.)
En	: 30 cm
Boy	: 17 cm
Ağırlık	: 3500 gr
Etkili Olduğu Alan	: 700 m <sup>2</sup>

## SNC-5001 MICE, SNAKES AND INSECT REPELLENT

### TECHNICAL SPECIFICATIONS

Supply Power	: 220 VAC 50 - 60 HZ
Power	: 6.7 V A
Operation Frequency	: 19 Khz - 50 Khz (Has Mobile Frequency )
Width	: 30 cm
Height	: 17 cm
Weight	: 3500 gr
Effective Area	: 700 m <sup>2</sup>



KÖPEK KOVUCU (Duvar Tipi)

## ÖZELLİKLERİ:

7 metre uzaklıktaki saldırgan köpeklerin yaklaşmalarını engellemeye yardımcı olur.

Yüksek dirençli metal malzemeden üretilmiştir.

220 Volt ile çalışır. Yerden 40 cm yüksekliğe takılmalıdır.

Türk malıdır.

Saldırgan olmayan, istirahat halindeki köpeklerde denemeyiniz.

## KULLANIMI:

Montaj sonrasında cihazın önünde hiçbir engel oluşturacak madde veya obje olmamalıdır.

Zamanlayıcı program sayesinde 20 saniye çalışıp 10 saniye bekler.

Cihaz fişe takılı olduğu sürece etkilidir.

180 derece frekans yayını yapar.



KÖPEK KOVUCU (Zemin Tipi)

## ÖZELLİKLERİ:

7 metre uzaklıktaki saldırgan köpeklerin yaklaşmalarını engellemeye yardımcı olur.

Yüksek dirençli metal malzemeden üretilmiştir.

220 Volt ile çalışır. Yerden 40 cm yüksekliğe takılmalıdır.

Türk malıdır.

Saldırgan olmayan, istirahat halindeki köpeklerde denemeyiniz.

## KULLANIMI:

Montaj sonrasında cihazın önünde hiçbir engel oluşturacak madde veya obje olmamalıdır.

Zamanlayıcı program sayesinde 20 saniye çalışıp 10 saniye bekler.

Cihaz fişe takılı olduğu sürece etkilidir.

180 derece frekans yayını yapar.



#### ÖZELLİKLERİ:

- 7 metre uzaklıktaki saldırgan köpeklerin yaklaşmalarını engellemeye yardımcı olur.
- Köpek eğitimlerinde yardımcı olabilecek bir üründür.
- Hafif ve yüksek dirençli plastik malzemeden üretilmiştir.
- Kolay taşımamız için kemer tokası vardır.
- Düşük pil durumu göstergesi vardır. 9 Volt pil ile çalışır.
- Alkalin pil dahildir.
- Türk malıdır.
- 120 gr ağırlığa sahip olan hafif bir üründür.
- Saldırgan olmayan, istirahat halindeki köpeklerde denemeyiniz.

#### KULLANIMI:

Saldırgan bir köpeği uzaklaştırmak için 1-2 saniye süreyle düğmeye basıp bırakmanız yeterli olacaktır. İhtiyaç duyulduğu hallerde bu işlem tekrarlanmalıdır. 1-2 saniyeden uzun süreli düğmesine basılması Fabson'un devresine zarar vermektedir. Bu tip arızalanmalar garanti dışıdır.

#### KOVUCU OLARAK KULLANIMI:

Fabsonu yaklaşmakta olan kedi veya köpeğe doğrultun.  
Düğmeye basıp Fabsonu 1-2 saniye çalıştırın. Daha uzun süre basılı tutmayınız.  
Kedi köpeği uzaklaştırmak veya durdurmak gerektiğinde bunu tekrarlayın.  
En iyi netice için Fabson'un önündeki gümüş renkli levhayı kedi veya köpeğe doğrultun. Fabson'un yaygısı yöne bağlıdır, bu yüzden açıyla kullanıldığında etkisi azalır.  
Sürekli çalıştırmak yerine 1-2 saniyelik tekrarlanan kullanımlar daha etkili olmaktadır.  
Hayvan yüksek frekanslı sesi 7 metre ve daha fazla mesafede duyabilse bile 2-5 metreden kullanımı daha etkili ve daha rahatsız edicidir.  
Uzmanların çoğu istenmeyen köpeklerle teması önlemek için en iyi yolun, yaklaşan hayvanla yüzleşmek dönüp koşmamak olduğunda hem fikirlidir. Köpeğe sabit bakmamak konusunda da insanları uyarılmışlardır. Fabson kullanıcıya güvenli bir saha sağlayıp istenmeyen hayvanların uzaklaştırılmasına yardımcı olur.

#### FABSON'UN DENENMESİ

Düğme basılıyken, Fabson'un çalıştığını ve pilin iyi durumda olduğunu gösterir. Kırmızı LED parlak ve sürekli şekilde yanacaktır. Eğer LED yanmıyorsa pili yeni bir 9 Volt Alkalin pille değiştirin.



## SNC-2001 180° KUŞ KOVUCU

### TEKNİK ÖZELLİKLERİ

Besleme Gerilimi	: 220 VAC 50 - 60 HZ
Güç	: 5 V A
Çalışma Frekansı	: 2 Khz - 20 Khz
En	: 37 cm
Boy	: 23 cm
Ağırlık	: 3600 gr
Etkili Olduğu Alan	: 2000 m <sup>2</sup>

## SNC-2001 180° BIRD REPELLER

### TECHNICAL SPECIFICATIONS

Supply Power	: 220 VAC 50 - 60 HZ
Power	: 5 V A
Operation Frequency	: 2 Khz - 20 Khz
Width	: 37 cm
Height	: 23 cm
Weight	: 3600 gr
Effective Area	: 2000 m <sup>2</sup>



## SNC 2001 360° KUŞ KOVUCU

### TEKNİK ÖZELLİKLERİ

Besleme Gerilimi	: 220 VAC 50 - 60 HZ
Güç	: 5 V A
Çalışma Frekansı	: 2 KHz - 20KHz (Gezer Frekansa Sahiptir)
En	: 34 cm
Boy	: 23 cm
Ağırlık	: 3600 gr
Etkili Olduğu Alan	: İç ve Dış Alan

## SNC 2001 360° BİRD REPELLER

### TECHNICAL SPECIFICATIONS

Supply Power	: 220 VAC 50 - 60 HZ
Power	: 5 V A
Operation Frequency	: 2 KHz - 20KHz (Has Mobile Frequency )
Width	: 34 cm
Height	: 23 cm
Weight	: 3600 gr
Effective Area	: Inner and Outer Space



## LCD PANEL GÖRÜNÜM



### SNC 2001 360° - EAGLE EYE KOMBİNE KUŞ KOVUCU

#### TEKNİK ÖZELLİKLERİ

Besleme Gerilimi	: 220 VAC 50 - 60 HZ
Güç	: 5 V A
Çalışma Frekansı	: 2 KHz - 20KHz (Gezer Frekansa Sahiptir)
En	: 34 cm
Boy	: 23 cm
Ağırlık	: 3600 gr
Etkili Olduğu Alan	: İç ve Dış Alan

### SNC 2001 360° - EAGLE EYE KOMBİNE BIRD REPELLER

#### TECHNICAL SPECIFICATIONS

Supply Power	: 220 VAC 50 - 60 HZ
Power	: 5 V A
Operation Frequency	: 2 KHz - 20KHz (Has Mobile Frequency )
Width	: 34 cm
Height	: 23 cm
Weight	: 3600 gr
Effective Area	: Inner and Outer Space





5 V A

## EAGLE EYE KUŞ KOVUCU

### TEKNİK ÖZELLİKLERİ

Besleme Gerilimi	: 220 VAC 50 - 60 HZ
Güç	: 2 V A
Çalışma Frekansı	: Motorlu 360°
En	: 15 cm
Boy	: 20 cm
Ağırlık	: 500 gr
Etkili Olduğu Alan	: İç ve Dış Alan

## EAGLE EYE BIRD REPELLER

### TECHNICAL SPECIFICATIONS

Supply Power	: 220 VAC 50 - 60 HZ
Power	: 2 V A
Operation Frequency	: Motor 360°
Width	: 15 cm
Height	: 20 cm
Weight	: 500 gr
Effective Area	: Inner and Outer Space



## KUŞ KOVUCULAR

Kuş Kovucu cihazların uygulanması aşamasında diğer önlemler de beraberinde yapılmalıdır. Bu önlemler şu şekildedir:

**GÖRSEL HOLOGRAMLI ŞERİTLER VE BALON:** İç mekanlarda muhtelif yerlere kuşların uzaktan veya içeri girdiği anda görsel olarak korkup mekanı terk etmeleri için özel üretilmiş hologram şeritler ve hologram gözlü kuş balonları asılmalıdır.

**KUŞKONMAZ YAY VE TEL UYGULAMASI:** Kuşların yuvalanması olası ve cihaz frekansının ulaşmadığı kör noktalara yay ve kuşkonmaz tellerin uygulanması gerekmektedir.

**SONİK FREKANSLI KUŞ KOVUCU:** İç ve dış mekan için ayrı ayrı cihaz kullanılmalıdır. İç mekana stroboskopik takviyeli sonik cihaz takılmalı, dış mekan çatıya stroboskopik takviyeli sonik cihaz (360 derece) takılmalıdır.

**KAPILARIN KORUNMASI:** Kapıların korunması için girişlere 180 derece sonik kuş kovucu cihazlar takılmalıdır.



## BIRD REPELLENT

During the implementation of the Bird Repellent Devices other measures should also be taken. Please find below these measures:

**VISUAL HOLOGRAMMED RIBBONS AND BALOONS:** Bird balloons with hologram eyes and hologrammed ribbons manufactured specially for scaring the birds visually should be placed in the various places in the inner locations and for sending them away from far away or when they enter.

**IMPLEMENTATION OF BIRD REPELLENT SPRINGS AND WIRES:** It is necessary to apply the bird repellent springs and wires in the blind points where the birds can potentially nest and the frequency of the device cannot reach.

**BIRD REPELLER WITH SONIC FREQUENCY:** Separate devices should be used for inner and outside locations. For the inner locations, stroboscopically supported sonic device should be put up whereas, for the outside locations, on the roof, (360°) stroboscopically supported sonic device should be put up.

**PROTECTION OF THE DOORS:** 180° sonic bird repellent should be installed at the entrances in order to protect the doors.



## TEKNİK BİLGİLER

- Cihaz giriş voltajı 220V / 50-60 Hz dir. SMPS beslemeli olduğu için voltajın %40 voltaj değişimlerinde ve anlık elektrik kesintilerinde sistemi beslemeyi tolere eder.
- Cihaz çalışma anında şebekeden çektiği güç 3 lü kullanımda ve aktif modda iken 36watt tır. Bekleme durumundayken şebekeden 1W güç çekmektedir.
- Cihaz muhafaza kutusu olası şiddetli çarpmalarda parçalanarak çevreye zarar vermeyen aşırı sıcak, don, yağmur gibi dış etkilere karşı dayanıklı sac malzemeden yapılmıştır.
- Cihaz dış kutu elektriksiz olarak izole olduğu için dış yüzeye elektriksiz kaçak yapmaz ve dış yüzeyine gelen elektriksiz parazitlerden etkilenmez.
- Dış yüzey metalik olmadığı için kendi çıkardığı sonik ve ultrasonik sesleri kendi içinde emip absorbe etmez.

### Fonksiyonel Özellikler:

- Cihaz 256 değişik ses sinyalini değişik kombinasyonlarda kullanarak sonik ve ultrasonik ses çıkışı ürettiği için kuşların bu sese karşı bağımsızlık kazanmasını engeller.
- Dijital LCD ekran ile cihazı ayarlayan kişiyi yönlendiren ve çalışma modlarını gösteren şık bir görüntü özelliğine sahiptir.
- Sadece gece çalışma, sadece gündüz çalışma ve hem gece hem gündüz çalışma seçenekleri vardır. Üzerindeki ışık algılayıcıya göre gece ve gündüz çalışması ışık ayarı yapılabilmeye seçeneği vardır.
- Çıkış frekansı ve gücü, ayar potansı ile kuş tür grubuna göre ayarlanabilir. Ayarlanan frekansta darbe genişlik modülasyonu ile değişik kombinasyonlarda sonik ve ultrasonik sesler üretir. • Test modu , Time1 modu ve Time2 modu ile frekans kanştırması ve frekans ile ses kanştırması yapılabilir.
- Çalışma ve bekleme zamanı ayarı istenildiği gibi ayarlanabilir. Bölgedeki kuş popülaritesine göre bekleme ve çalışma zamanları ayarlanmalıdır.
- Kuşların duyma organları çok güçlüdür ve bazı kuşların duyu sistemleri sonar sistemlerine benzer. Üretimimiz olan kuş kovucu devre gücü yükselerek ilerleyen ultrasonik ses sinyali ile konuşlanmış kuşlara sanki bir cisim geliyormuş, çarpacakmış hissi verdiği için kuşlar devamlı bir stres altında bulunur ve korkar kaçar.
- Bu sonik ve ultrasonik seslerin yanında rastgele zamanlarda üretilen ve konuşlanmış olan martı, güvercin, serçe, karga, yarasa gibi kuşların düşmanı olan atmaca, şahin, akbaba, tüfek sesleri çıkararak kuşların ürküp kaçmasını sağlar.

**NOT: KUŞ KOVUCU CİHAZLAR 2 KHZ FREKANS ARALIĞINDA ÇALIŞTIRILMALIDIR. CİHAZLAR TAKILDIKTAN SONRA KUŞ YUVALARI DAĞITILMALIDIR.**



## TECHNICAL INFORMATION

- Supply voltage of the device is 220V / 50-60 Hz. Since the device is SMPS supplied, the system supply is tolerated at 40 % voltage changes and momentary electricity cut offs.
- When the device is in operation mode, the power taken from the supply is 36 watt at triple use and active mode. When in standby mode, only 1 w power is used.
- The container of the device is made of durable sheet that can be broken up at potential severe crashes and does not cause damage to environment and also resistant to weather conditions such as excess heat, frost, rain.
- Because the outer box of the device is isolated electrically no electrical leakage occurs and is not affected by the electrical parasites that exist on the outer surface.
- Because the outer surface is not metallic, it does not absorb the sonic and ultrasonic sounds it transmits.

### Functional Specifications:

- The device can produce sonic and ultrasonic sound output by creating 256 different sound signals in different combinations and therefore prohibits immunity for the birds against this sound.
- It has a stylish appearance that directs the person that sets the device thanks to its LCD display that displays the operation modes.
- It has only night operation, only day operation and both day and night operation modes. It also has an option that allows light setting for night and day operation according to the light sensor on it.
- It can be set according to the bird group with the output frequency, power and setting potency. It produces sonic and ultrasonic sounds in different combinations through its pulse width modulation in the frequency that can be set.
- It allows creating sound mixing with frequency and frequency mixing through its test mode, Time 1 mode and time 2 modes.
- Operation and standby time setting can be made as required. The operation and standby mode should be set according to the bird population in the area.
- The hearing organs of the birds are very sensitive and the hearing system of some birds resembles the sonar systems. Our product, the bird repellent, gives the birds the feeling as if an object was going towards the birds and would hit them by increasing the bird repellent circuit power. Thus the birds go under stress are frightened and as a result, they fly away.
- Besides these sonic and ultrasonic sounds, they randomly produce sounds of hawk, haggard, eagle, rifle that are the enemies of birds such as seagulls, doves, sparrows, crows and bats.

**NOTE: THE BIRD REPELLENTS SHOULD BE OPERATED AT 2 KHZ FREQUENCY RANGE.**

## C+ ULTRASONİK FARE VE HAŞERE KOVUCU CİHAZLAR TEKNİK ÖZELLİKLERİ

DİĞER TÜM CANLILARDA OLDUĞU GİBİ FARE VE HAŞERE İÇİN DE İŞİTME DUYUSU HAYATLARINI DEVAM ETTİREBİLMEK İÇİN YAŞAMSAL BİR ÖNEME SAHİPTİR.

BİR ÇİFT FARE KOLONİSİ ORTALAMA 21 GÜNDE BİR YAVRULAR.HER YAVRULAMADA 6 İLE 8 ARASI YAVRU DOĞURUR.FARELER DAİMA KOLONİ HALİNDE BULUNUR VE YAŞARLAR.TEK BAŞINA YAŞAMAZLAR.

GÜNÜMÜZDE KULLANILAN FARE ZEHİRLERİ, FARELERİ ANINDA ÖLDÜRMEZ.BİR FARE ZEHİRİ YEDİKTEN 3-5 GÜN SONRA ŞİŞEREK ÖLÜR.BUNUN SEBEBİ FARELER YİYECEK BİR MADDEYE HEMEN MÜDAHELE ETMEZLER.ARALARINDAKİ EN YAŞLI FAREYİ O YİYECEĞE GÖNDERİRLER.YAŞLI FARE YİYECEĞİ YEDİKTEN SONRA DİĞERLERİ 3 GÜN BOYUNCA BEKLERLER.EĞER YAŞLI FAREYE BİRŞEY OLMAZSA DİĞERLERİDE O MADDEYİ YERLER.BU SEBEPDEN DOLAYI GIDA İMALATHANELERİ VE YERLERDE KULLANILAN ZEHİRLERİ YİYEN FARELER 3 GÜN BOYUNCA ETRAFTA GEZİNEREK ZEHİRİ DIŞKI VE AYAK BASMA YOLUYLA HER YERE BULAŞTIRILIR.BU DA HANTA VİRÜSÜ ADI VERİLEN HASTALIĞIN İNSANLARI ÖLDÜRMEK İÇİN SEBEP OLUR.

FARE VE HAŞERELER SESLERİ HİSSEDELER VE ONLARA TEPKİ VERİRLER. YAPILAN DENEYLERDE FARE VE HAŞERELERİN İNSANLARIN DUYMADIĞI YÜKSEK FREKANSTAKİ SESLERİ HİSSETTİĞİ, BUNLARA KARŞI AŞIRI REAKSİYON VERDİKLERİ KANITLANMIŞTIR.

BÖCEKLER KAPI ARALARI,PRİZ İÇLERİ,PERVAZ KENARLARI GİBİ GİZLİ VE DİP KÖŞELERİ TERCİH EDEREK ORALARDA YUMURTA BIRAKIRLAR.KULLANILAN TARIM İLAÇLARI BÖCEKLERİN SADECE DIŞ KABUĞUNU YAKAR.BÖCEK ÖLRKEN BİLE YUMURTA BIRAKIR.BÖCEKLER 27 GÜNDE BİR YUMURTLARLAR.TARIM İLACI BIRAKILAN YUMURTAYA ETKİ ETMEZ.

FABSON ULTRASONİK CİHAZLAR OLUŞTURDUĞU HIGHSONIC VE ULTRASONIC FREKANS YAYINI İLE FARE, BÖCEK, YILAN, AKREP, KENE, ÖRÜMCEK, SANSAR, HAMAM BÖCEĞİ, GÜVE, AĞAÇ KURTULARI, VB GİBİ HAŞERELERİN HER TÜRLÜ AÇIK VE KAPALI MEKANLARDAN UZAK TUTULMASINI DIŞARDAN İÇERİYE GİRMESİNİ YASAKLAR İÇERİDE BULUNAN FARE VE HAŞERENİN ÜRÜMESİNİ DURDURUR.

FABSON ULTRASONIC CİHAZLARIN YAYDIĞI FREKANSLARIN İNSAN SAĞLIĞINA KESİNLİKLE ZARARI YOKTUR.

BULUNDUĞU ORTAMI ASGARİ 20 YIL BOYUNCA TEMİZ VE SAĞLIKLI TUTAR.

FABSON SADECE YÜRÜYEN SÜRÜYEN KEMİREN VE KAN EMİCİ HAŞERAT ÜZERİNDE ETKİDİR. EVCİL HAYVANLARA ZARAR VERMEZ.



## TECHNICAL SPECIFICATIONS OF MICE AND INSECT REPELLENT DEVICES

AS IN ALL OTHER LIVIN CREATURES, SENSE OF HEARING HAS A VITAL IMPORTANCE TO SURVIVE FOR BOTH MICE AND INSECTS.

A MICE COUPLE GIVE BIRTH IN APPROXIMATELY 21 DAYS AND THEY CAN HAVE BETWEEN 6 AND 8 MABY MICE AT EACH BIRTH. THE MICE LIVE AS COLONIES. THEY DO NOT LIVE APART FROM EACH OTHER.

THE MICE POISONS USED NOWADAYS DO NOT KILL THE MICE IMMEDIATELY. A MOUSE DIES BY SWELLING AFTER IT EATS THE POISONOUS FOOD. THE REASON FOR THIS IS THAT THEY DO NOT EAT ANY FOOD IMMEDIATELY. THEY SEND IT TO THE OLDEST MOUSE. THEY WAIT FOR THREE DAYS AFTER THE OLDEST MOUSE EATS IT. IF NOTHING WRONG HAPPENS TO THAT MOUSE IN THREE DAYS, THEY ALSO EAT IT. THEREFORE, THE MICE THAT EAT THE POISONOUS FOOD IN THE FOOD MANUFACTURING FACILITIES AR AT SIMILAR PLACES WANDER AROUND AND LEAVE THE POISON VIA THEIR FECES AND FEET. THIS CAUSES THE DEATH OF PEOPLE DUR TO AN ILLNESS CAUSED BY HANTA VIRUS.

THE MICE AND INSECTS SENSE NOISES AND REACT TO THEM. THE EXPERIMENTS CARRIED OUT PROVED THAT THE MICE AND INSECTS CAN SENSE THE HIGH FREQUENCED NOISES PEOPLE CANNOT HEAR AND REACTED TO THEM VERY SEVERELY.

THE INSECTS NEST IN HIDDEN AND DEEP PLACES SUCH AS DOORS, PLUGS AND BORDERS AND LEAVE THIR EGGS, THE AGRICULTURAL REPELLENTS USED FOR THEM BURN ONLY THE OUTER SHELLS OF THE INSECTS. THE INSECTS LEAVE THEIR EGGS EVEN WHEN THEY ARE DYING. THE INSECTS LAY EGGS IN EVERY 27 DAYS AND THE AGRICULTURAL REPELLENTS DO NOT AFFECT THE EGGS.

THE ULTRASONIC AND HIGHSONIC FREQUENCY CREATED BY FABSON ULTRASONIC DEVICES KEEP THE INSECTS SUCH AS MICE, INSECTS, SNAKES, SCORPIONS, ACARIDS, SPIDERS, WEASELS, COCKROACHES, MOTHS, WOODWORMS ETC AWAY FROM ALL KINDS OF INDOOR AND OUTDOOR LOCATIONS AND PREVENTS THEIR ENTERING INSIDE AND ALSO STOPS THE REPRODUCTION OF THE MICE AND INSECTS THAT ARE ALREADY INSIDE.

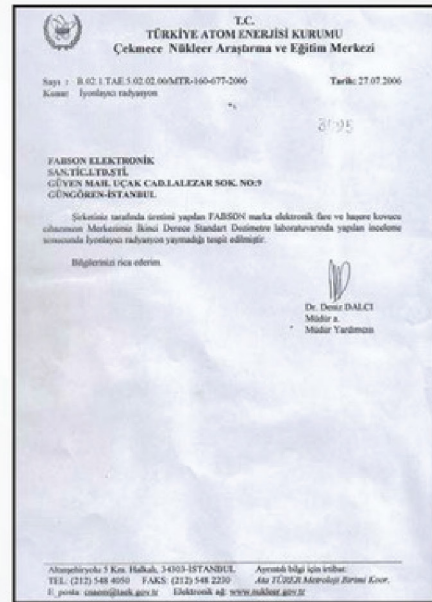
THE ULTRASONIC FREQUENCY CREATED BY FABSON ULTRASONIC DEVICES ARE DEFINITELY NOT HARMFUL FOR HUMAN HEALTH.

THEY KEEP THE ENVIROMENT CLEAN AND HEALTHY FOR AT LEAST 20 YEARS.

FABSON IS EFFECTIVE ON ONLY WALKING AND CRAWLING RODENTS AND BLOOD SUCKING INSECTS. THEY ARE NOT HARMFUL FOR PETS.







## REFERANSLAR / FARE VE HAŞERE KOVUCULAR

• İSTASYON KAFE - BAKIRKÖY

• BAMBACI CLEAN MAK SAN. İSTANBUL



# BOTAŞ

**TÜRKHAVACILIK  
UZAYSANAYİİ**



# aselsan

## REFERANSLAR / FARE VE HAŞERE KOVUCULAR

- IRAK SAĞLIK BAKANLIĞI
- BASRA RADYOTERAPİ - IRAK
- HİLLA HASTANESİ IRAK
- KERBELA HASTANESİ - IRAK
- MİSSAN HASTANESİ - IRAK
- RAMADİ RADYOTERAPİ - IRAK
- 1479 SAYILI DARICA MANYAS TARIM KREDİ KOOP. BALIKESİR
- 2872 SY. ULUPINAR TRM KRD KOOP. KIRŞEHİR
- ABDULKADİR ÖZCAN OTOMATİV ANKARA
- ACAR MOTOR A.Ş İSTANBUL
- AKKUŞ ÜRETİM ÇİFTLİĞİ BEYKOZ/İSTANBUL
- AKSA ANADOLU YAKASI İSTANBUL
- ALIŞVERİŞ TV SEFAKÖY DEPOLARI
- ALTEK BOYA-KAHRAMANMARAŞ
- ANADOLU PLAKET - SİVAS
- APEL MERMER TORBALI
- ARI YEMEKCİLİK-ADANA
- ART ÇORAP ASKISI İSTANBUL
- ASAŞ ALÜMİNYUM A.Ş İSTANBUL
- ATIKSU ARITMA TESİSİ İZMİT BELEDİYESİ
- BEKS ÇORAP İÇ GİYİM İSTANBUL
- BİLECİK DEMİR ÇELİK- BİLECİK
- BOTAŞ BİL ADANA -CMT YUMURTALIK
- BOTAŞ BİL IPT2 KARS
- BOTAŞ BİL PT2 PASINLER ERZURUM
- BOTAŞ BİL PT4 ALTINYAYLA SİVAS
- BURUCİYE A.Ş. SİVAS
- C S GROUP SAN. TİC A.Ş. İSTANBUL
- ÇELİK MAKİNE - AYDIN
- DELTA YEMEK EVİ - İSTANBUL
- DOLMABAĞÇE SAAT KULESİ CAFETERYASI - İSTANBUL
- E.Ü.A.Ş - İSTANBUL
- EGE LİNYİTLERİ İŞLETMESİ SOMA MANİSA
- EKSEN GROUP ANKARA
- EMAR SAN.VE TİC A.Ş. İSTANBUL
- EMSAŞ İNŞAAT TURİZM İSTANBUL
- ENİ ENERJİ İNŞAAT A.Ş ANKARA
- ERA METALURJİ İSTANBUL
- ETKİN SERVİS HİZMETLERİ A.Ş. İSTANBUL
- FASDAT SEBZE DOĞRAMA PAKETLEME ANTALYA
- GALERİ KRİSTAL A.Ş İSTANBUL
- GEMAŞ GEN.MAK..MÜH.SAN.TİC. A.Ş. - İSTANBUL
- GİSAN MAK. SAN. İSTANBUL
- GÖKNUR GIDA A.Ş ANKARA
- HAKAN GIDA SAN. MERSİN
- HALKBANK GENEL MÜD. ANKARA
- HAVA TEKNİK OKULLARI KOMUTANLIĞI İZMİR
- HYUNDAİ MOBİS ALİKAHYA-İZMİT KOCAELİ
- İ.B.B. 1453 TOPKAPI SOSYAL TES.
- İ.B.B. AVCILAR SOSYAL TES.
- İ.B.B. ÇİRPİCİ TESİSLERİ
- İ.B.B. FLORYA SOSYAL TES.
- İ.B.B. HALIÇ SOSYAL TES.
- İ.B.B. KARTAL DROGAS SOSYAL TES.
- İ.B.B. LOJİSTİK DESTEK MERKEZİ
- İ.B.B. ZEYTİNBURNU SOSYAL TES.
- İKSİRDETOKS SAĞLIK ÜRÜNLERİ İSTANBUL
- İSBK KARAYOLU TÜNELİ ERZURUM
- İSTANBUL VALİLİĞİ
- İSTİKAM SAVAŞ TABUR KOMUTANLIĞI - G.MAGOSA KIBRIS
- İZTAÇ A.Ş. BÜYÜKŞEHİR BELEDİYESİ İSTANBUL
- KAR/MA İSTANBUL
- KARDEN BAHARAT ANKARA
- KARİZMA GIDA - İSTANBUL
- KAZANCI HOLDİNG / KONİ İNŞAAT SAN. A.Ş.
- KEMER COUNTRY KEMERBAĞÇE İSTANBUL
- KEMER COUNTRY KEMERİÇİ İSTANBUL
- KEMER COUNTRY KÜTÜK EVLER İSTANBUL
- KERKÜK EL-TAMEEM - IRAK
- KIYI EMNİYET - İZMİR
- KIYI EMNİYETİ GENEL MÜDÜRLÜK - İSTANBUL
- KOCAELİ BÜYÜKŞEHİR BELEDİYESİ
- KOÇERLER SAN. GAZİANTEP
- KONAK PASTANELERİ İSTANBUL
- KOPAZ - KOCAELİ
- KÖŞEBAŞI RESTAURANTLARI
- KUZU TOPLU KONUT İNŞAAT - İSTANBUL
- LOKMA İSTANBUL
- MALATYA DOĞALGAZ DAĞITIMA. Ş MALATYA
- MANESMAN A.Ş. İSTANBUL
- MAT MOBİLYA AKS. İSTANBUL
- MERSİN PARK TURİZM A.Ş. MERSİN
- MUSTAFAOĞULLARI TEKSTİL İSTANBUL
- NESİL GIDA SAN. TAVŞANLI. KÜTAHYA
- NUROL CENGİZ ADI ORTAKLIĞI - ANKARA
- ODTÜ ANKARA
- ORKİM ORTAKLAR BOYA A.Ş İSTANBUL
- ÖZEL EGE AKADEMİ GÖZ HASTANESİ DENİZLİ
- ÖZTANER GIDA BURSA
- PARK GIDA TUR.VE TİC.A.Ş



## REFERANSLAR / FARE VE HAŞERE KOVUCULAR

- PFIZER PHARMA - ALMANYA
- POL-ER ŞANLIURFA
- PRESTİJ ENERJİ ÜRETİM SANAYİ VE TİCARET A.Ş.
- PROMET A.Ş. - İSTANBUL
- ROMANS OTEL - İSTANBUL
- S.S. BALIKESİR
- SAYDAM TEKSTİL A.Ş. - BURSA
- SEA HORSE (PETRO KİMYA)-İSTANBUL
- SELÜZLER TİCARET - BİLECİK
- SEYİDOĞLU BAKLAVA İSTANBUL
- ŞİŞE CAM İSTANBUL
- T.M.O. AFYON
- T.M.O. KÜHTAYA
- TARIMSAL KALKINMA KOOP.DURSUNBEY BALIKESİR
- TBMM LOJMANLARI BEŞİKTAŞ İST.
- TCDD ARŞİV MERKEZİ -ANKARA
- TEB PENDİK ŞUBESİ İSTANBUL
- TEB YELDEĞİRMENİ ŞUBESİ İSTANBUL
- TEKNOPAR OSTİM ANKARA
- TOPBAŞ KUNDURA SAN. MANİSA
- TÜRKENT GIDA A.Ş. - ESENTEPE İSTANBUL
- UŞAK SERAMİK SAN. A.Ş UŞAK
- ÜNER GIDA SAN.A.Ş. KAYSERİ
- V.D.L OTOMAT İSTANBUL
- VARLIBAŞ AVM TRABZON
- VENEDİK RESTAURANT - ANTAKYA
- YATAŞ YATAK VE YORGAN SAN. KAYSERİ
- YILDIZ ALIŞVERİŞ MERKEZİ - ARDAHAN
- YILDIZLAR ENERJİ ELEKTRİK ÜRT. A.Ş. ANKARA
- YÜ-CE TIBBİ GEREÇLER URFA
- ZEKERİYAKÖY VİP KONUTLARI
- ZİRAAT BANKASI GATEM ŞUBESİ GAZİANTEP
- BASRA HASTANESİ - IRAK
- DİJEİL HASTANESİ - IRAK
- HİLLA RADYOTERAPİ - IRAK
- KUT HASTANESİ - IRAK
- NASİRİYE HASTANESİ - IRAK
- TUZ HASTANESİ - IRAK
- 281 SAYILI DARICA TARIM KREDİ KOOP. BALIKESİR
- A.F.E ELEKTRİK - BURSA
- ABK ENERJİ ELEKTRİK ÜRETİM A.Ş. AYDIN KÖSE
- AÇIK TEKSTİL
- AKMANOĞLU MOBİLYA CENTER ZONGULDAK
- ALBAR KİMYA SAN.KOCAELİ
- ALİBEY SÜT SAN. ARDAHAN
- ANADOLU ÖĞRETMEN LİSESİ MALAZGİRT MUŞ
- APEKS KRİKO TEKSTİL GAZİANTEP
- ARAMAN PETROL TARIM ÜRN. KOCAELİ
- ARPLAS KOLLEKTİF ŞİRKETİ İSTANBUL
- ART SİSTEMLERİ İSTANBUL
- ASUN TAŞ UNDEĞİRMENİ AKSARAY
- BEGONVİL GIDA KAHRAMANMARAŞ
- BEL-EĞİTİM A.Ş.
- BİMTAŞ İSTANBUL BÜYÜKŞEHİR BELEDİYESİ
- BOTAŞ BİL IPT-1 GEBEN KAHRAMAN MARAŞ
- BOTAŞ BİL PT1 POSOF ARDAHAN
- BOTAŞ BİL PT3 ÇAYIRLI ERZİNCAN
- BOTAŞ MAVİ AKIM DOĞALGAZ İŞLT. - ANKARA
- BÜKOR ELEKTRİK - BURSA
- CALMİO SÜT GIDA NİGDE
- DAMAK HAZIR YEMEK ÜRETİM TESİSLERİ
- DOLMABAĞÇE SAAT KULESİ - İSTANBUL
- DSC OTOMATİV - KOCAELİ
- E.Ü.A.Ş. - ELBİSTAN
- EGEMAR TEKSTİL - İZMİR
- EKSEN SES IŞIK VE MÜZİK - ANTALYA
- EMAR SAT.SON.MÜŞ.HİZ.SANVE TİC.A.Ş. İST.
- ENGİN SEVER ANA OKULU İSTANBUL
- ENİ ENERJİ İNŞAAT ANKARA
- ESEN KARDEŞLER MAKİNA ADANA
- EVRENSEL HAZIR GIDA İSTANBUL
- FİBERCOM BİLGİSAYAR ERZURUM
- GEDİZ ELEKTİRİK DAĞITIM A.Ş
- GIDA DEPOLARI AFRIKA
- GÖKBORA ULUSLAR ARASI NAKLİYAT TİC. A.Ş.
- GÖNKA KLİMA ANKARA
- HAKAN GIDA+LOJİSTİK MERSİN
- HAVA RADAR MEVZİİ KOMUTANLIĞI - İZMİR
- HİLAL ELEKTRİK - AZERBEYCAN
- IHLAMUR SİTESİ - BURSA
- İ.B.B. ARNAVUTKÖY SOSYAL TES.
- İ.B.B. BÜYÜKÇEKMECE TESİSLERİ
- İ.B.B. FETİHPAŞA SOSYAL TES.
- İ.B.B. GÖZDAĞI SOSYAL TES.
- İ.B.B. İSTİNYE SOSYAL TES.
- İ.B.B. KÜÇÜKÇEKMECE SOSYAL TES.
- İ.B.B. SANCAKTEPE TESİSLERİ
- İÇERENKÖY GÜMRÜĞÜ - İSTANBUL
- İLKO İLAC SAN.VE.TİC.A.Ş İSTANBUL
- İSKİ AVRUPA TERFİ MERKEZLERİ POMPA İSTASYONLARI

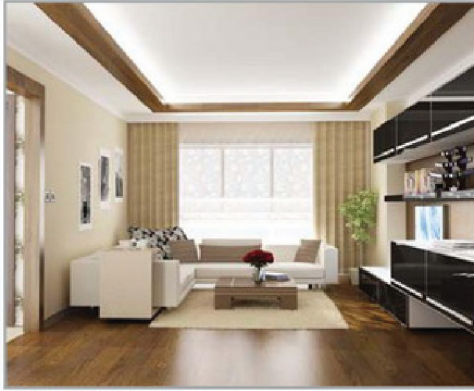
## REFERANSLAR / FARE VE HAŞERE KOVUCULAR

- İSTASYON KAFE - BAKIRKÖY
- İZAYDAŞ A.Ş. KOCAELİ
- KAPTAN ÇELİK HALAT SAN. İSTANBUL
- KARALI ÇAY SAN. RİZE
- KAREK METAL MAKİNE - ADAPAZARI
- KARTONSAN A.Ş. FABRİKA İZMİT
- KEMER COUNTRY GÖKTÜRK İSTANBUL
- KEMER COUNTRY KEMERBOYU İSTANBUL
- KEMER COUNTRY KEMERKÖŞK İSTANBUL
- KENDİZLİLER BETON İNŞAAT - NIĞDE
- KIYI EMNİYET - ESKİHİSAR
- KIYI EMNİYET - İZMİT
- KIYIEMNİYETİ ÇANAKKALE GTHM
- KOCATEPE ZEYTİNCİLİK İZMİR
- KOMPEDAN İSTANBUL
- KONYA TARIM KOOP. KONYA
- KOSOVA RESTAURANT - İSTANBUL
- KUĞU PASTANESİ - İSTANBUL
- LİGNADECOR ÜMRANIYE.İSTANBUL
- MAİS MOTORLU ARAÇLAR A.Ş. SARIYER İSTANBUL
- MAMAK CEZAEVİ ANKARA
- MANNESMAN A.Ş. İZMİT
- MEDİ LIFE TIBBİ MALZEMELERİ MALATYA
- MODASAN SAN. TİC. A.Ş. - KAHRAMANMARAŞ
- MUSTAFAOĞULLARI TEKSTİL İSTANBUL
- NIŞFOOD GIDA SAN. TİC. A. Ş. - İSTANBUL
- NUROL CENGİZ ADI ORTAKLIĞI - ANKARA
- OFİSSAN OFİS MOBİLYALARI İSTANBUL
- ORTA ANADOLU TİC. VE SAN. İŞLT. A.Ş. İSTANBUL
- ÖZER MOTOR İSTANBUL
- ÖZTEK ENO SAN. İZMİR
- PERFETTİ VAN MELLE GIDA SANAYİ İSTANBUL
- PINAR SÜT ÜRÜNLERİ - ESKİŞEHİR FABRİKASI
- POLİMEKS İNŞAAT İSTANBUL
- PROMET A.Ş. - İSTANBUL
- RAN POMPA GİSAN MAK. SAN. İSTANBUL
- RYS HOTEL EDİRNE
- SAMANYOLU GIDA İSTANBUL
- SAYGILI TİCARET İSTANBUL
- SEBATTAŞ A.Ş. ÜRETİM DEPARTMANI
- SEMPATİ YAPI MALZEMELERİ SAKARYA
- SPEED MEDYA REKLAM ETİLER İSTANBUL
- T.E.B. KESTEL-BURSA
- T.M.O. BALIKESİR
- TARIM KREDİ KOOP. MANYAS BALIKESİR
- TAYAŞ GIDA SAN.VE TİC A.Ş. GEBZE.KOCAELİ
- TBMM LOJMANLARI GÖZTEPE İST.
- TEB MERCAN ŞUBESİ İSTANBUL
- TEB SEYRANTEPE ŞUBESİ İSTANBUL
- TEİAŞ 1 BÖLGE MÜDÜRLÜĞÜ İSTANBUL
- TERMO TEK.TİC.VE.SAN.A.Ş. İSTANBUL
- TURKUAZ YAT SAN. İSTANBUL
- UŞAK SERAMİK SAN A.Ş. - UŞAK
- ÜNAY GIDA - ÇORUM
- ÜNİVERSAL ACERSAN GAZİANTEP
- VARDARLI TEKSTİL
- VDL OTOMAT MAKİNELERİ A.Ş. - İSTANBUL
- YAPI KREDİ BANKASI A.Ş. İSTANBUL
- YELKEN KULÜBÜ ( POLİMEKS ) TÜRKMENİSTAN
- YILDIZ ENTEGRE A.Ş. KÜTAHYA
- YOO MİMARLIK İSTANBUL
- YÜKSEL UN A.Ş. ÇORUM
- ZENGİNBAHÇE KONUTLARI İSTANBUL
- ZİYA TURUSTİK TESİSLERİ İSTANBUL
- AŞKAABAT HAVALİMANI POLİMEKS
- AŞKAABAT OLİMPİYAT STADYUMU POLİMEKS
- AŞKAABAT ÇALIK ENERJİ
- TEB SULTANGAZİ ŞUBESİ
- TEB KESTEL BURSA ŞUBESİ
- TEB SULTANBEYLİ ŞUBESİ

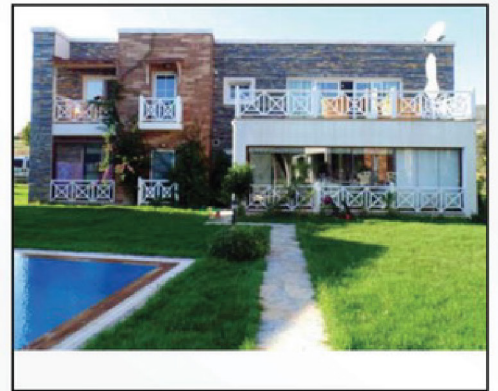
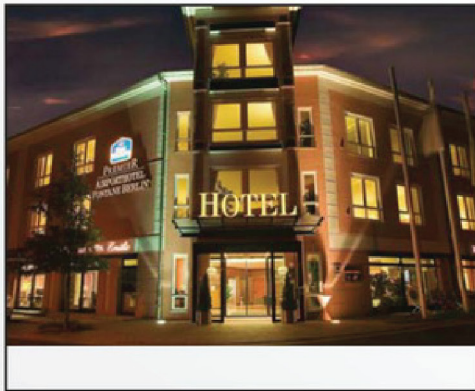
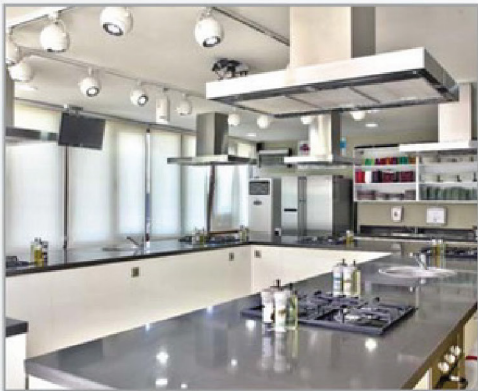
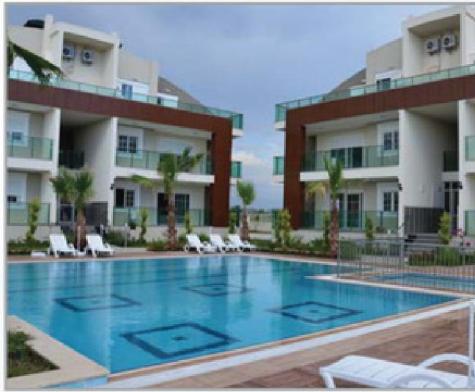
## REFERANSLAR / KUŞ KOVUCULAR

- ALMAN MACAR KONSOLOSLUĞU
- ANADOLU ÜNİVERSİTESİ - ESKİŞEHİR
- ANKARA ÜNİVERSİTESİ
- AŞKALE ÇİMENTO FABRİKASI
- AUDI - ALMANYA
- AUTO MARKET - İTALYA
- AYDENİZ A.Ş. KANDAHAR HAVALİMANI - AFGANİSTAN
- BAUM SCHULEN IN GANZ - ALMANYA
- BMW - ALMANYA
- BUCH - İSVİÇRE
- CLAMART - FRANSA
- DAIMLER CHRYSLER - ALMANYA
- DEMER DEMİRELLER - AFYON
- DSC OTOMATİV - KOCAELİ
- DUMADE - HOLLANDA
- DUMLUPINAR ÜNİVERSİTESİ
- ESKİŞEHİR ÜNİVERSİTESİ
- ETİ KROM A.Ş. - ELAZIĞ
- FENDT CARAVAN - ALMANYA
- FRANKISCHER WEINLAND - ALMANYA
- GAMLITZ - AVUSTURYA
- GAYERE - BELÇİKA
- GEMİ KAYA İNŞAAT
- GENÇLER MERMER - AFYON
- GOLFPLATZ NEUENBURG - ALMANYA
- GROESBEEK - HOLLANDA
- GUNDOLSHELIM - FRANSA
- HAFEN BREMEN HAFEN - ALMANYA
- HOTEL WILNA - ALMANYA
- İSTANBUL HAVALİMANI (DEMO)
- İZTAŞ BÜYÜKŞEHİR BELEDİYESİ İSTANBUL
- JENSCH - İTALYA
- JOKEY PLASTIC - ALMANYA
- K-UND-U BACKEREI - ALMANYA
- KARADENİZ TEKNİK ÜNİVERSİTESİ - TRABZON
- KERKÜK EL-TAMEEM - IRAK
- KOLMAN - MACARİSTAN
- KONİ İNŞAAT A.Ş. (KAZANCI HOLDİNG)
- KONYA ŞEKER FABRİKASI
- KORUPARK AVM - BURSA
- KOZA ALTIN İŞLETMELERİ - KAYSERİ
- KUTTINGEN BELEDİYESİ - İSVİÇRE
- LACROLX - ALMANYA
- LANDESSAATZUCHTANSTALT - ALMANYA
- LANDESSAATZUCHTANSTALT - ALMANYA
- LAUBE LECHNER - ALMANYA
- LAUBE LECHNER - ALMANYA
- LELYSTAD - HOLLANDA
- LUMEN WILL - İSVİÇRE
- MERSİN PARK TURİZM A.Ş. MERSİN
- MONTENOR KİLİSESİ - PORTEKİZ
- MOSOLF - ALMANYA
- NEVA GIDA - ANKARA
- NGRSHEIM - FRANSA
- OBSTBAU IN GANZ DEUTSCHLAND - ALMANYA
- PAMUKKALE ÜNİVERSİTESİ
- PARASOVERDE OTEL - ANTALYA
- PFAFFENHAIN - FRANSA
- PRIDT - AVUSTURYA
- REGIERUNGSPRAESIDIUM STUTTGART - ALMANYA
- REMICH - LÜKSEMBURG
- RONDA KİLİSESİ - İSPANYA
- SAVOY EVLERİ - İSTANBUL
- SEEGER - KANADA
- SOLMORN - NORVEÇ
- STOTZHEIM - FRANSA
- SURGERES - FRANSA
- ŞEKER SÜT - KONYA
- TEKNİK YAPI İNŞAAT - İSTANBUL
- TİGER LTD - JAPONYA
- TORNADO UÇAK AMBARLARI - AFGANİSTAN
- VIP POLO ANLAGEN - ALMANYA
- WAGENINGEN - HOLLANDA
- WARTBERG KASABA BELEDİYESİ - AVUSTURYA
- WEINGUTER IN GANZ DEUTSCHLAND - ALMANYA
- WILLIBETZ - ALMANYA
- WORD POINT SPOR MERKEZİ - B.ÇEKMECE
- YAPI KREDİ SOSYAL TESİSLERİ - DARICA
- AŞKAABAT HAVALİMANI POLİMEKS
- AŞKAABAT OLİMPİYAT STADYUMU POLİMEKS

## HİZMETLERİMİZ



## HİZMETLERİMİZ





Rahat ve Temiz Bir Ortam İçin...

Hijyen ve Kesin Çözüm Sunar...



Beşyol Cami Sok. No: 16/9 Subaşı İş Merkezi  
Beşyol Küçükçekmece - İSTANBUL  
Tel: +90 212 641 93 77  
Fax: +90 212 641 93 87  
fabson@fabson.com  
www.fabson.com

